

### Tarimas para ENVÍOS, EXPORTACIONES, USO EN PISO

Tarima **anidable**  
para realizar envíos  
(Nacionales o  
Internacionales).  
Almacenaje **en piso**.

La tarima será usada **para envíos o exportaciones**.

La tarima será usada **en piso**.



EXP1010  
ECO1010  
Euro Pallet  
Half Pallet  
[>> Ver Producto](#)

### Tarimas para USO INTERNO, ALMACENAJE EN ESTIBAS Y RACKS

Uso en piso y para  
**almacenaje en estibas**  
o niveles.

La carga estática será **menor a 4 toneladas**

¿Necesitas una **Tarima Estibable**?  
[Ver Diccionario](#)



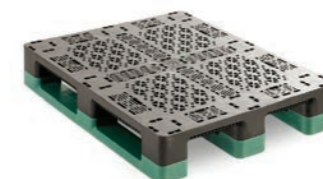
STD1010  
STD1010c  
[>> Ver Producto](#)

Tarima habilitada  
para **"Racks"**  
[Ver Diccionario](#)

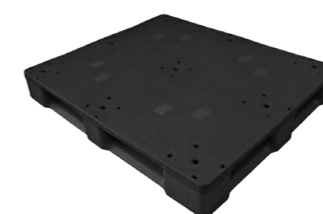
La Carga colocada en Rack será de **600 a 1,000 kgs.**

#### TARIMA REFORZADA / HIGIÉNICA

- Bajas y altas temperaturas
- Se requiere una tarima higiénica con superficie lisa
- Uso Rudo resistente a golpes o impactos
- Carga en Rack **hasta 1,500 kgs.**



STD4840R 600 kg  
STD4845R 600 kg  
STD1011 1,000 kg  
[>> Ver Producto](#)



DuraPallet  
PharmaPallet  
[>> Ver Producto](#)

### Productos para LIMPIEZA, PREVENCIÓN Y CONTROL DE DERRAMES

Kits para limpieza y control  
de derrames industriales.



[>> Ver Producto](#)

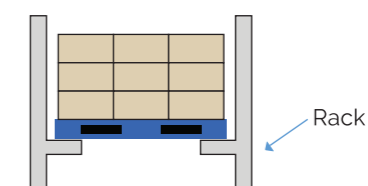
Tarimas con contención de derrames  
para almacenaje de productos químicos,  
agresivos y corrosivos.



[>> Ver Producto](#)

### DICCIONARIO DE TÉRMINOS

#### Tarima Colocada en un Rack



**Definición Rack:**  
Soporte metálico habilitado  
para colocar tarimas

#### Tarima Estibable



**Definición Estibar:**  
Colocar varios niveles de carga  
Tarima + Mercancía + Tarima + Mercancía

**Diseño Anidable:** las tarimas se acomodan unas  
sobre otras de forma segura para ahorrar espacio.

